

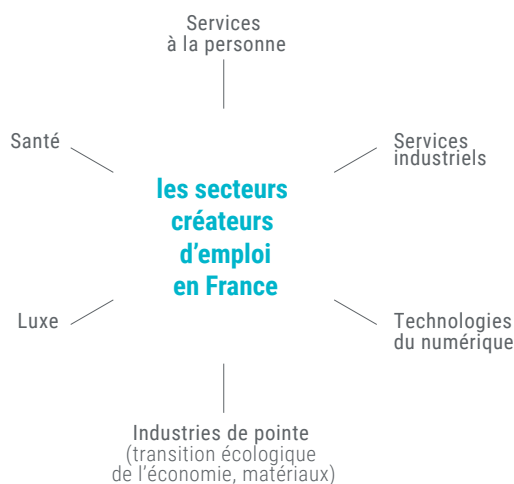
TROIS RAISONS DE CHOISIR

Insertion Emplois Dynamique

DOCUMENT PROMOTIONNEL DESTINÉ AUX CLIENTS NON PROFESSIONNELS AU SENS DE LA DIRECTIVE MIF

1 Les entreprises qui créent de l'emploi en France sont susceptibles de générer de la valeur financière

- Insertion Emplois Dynamique, un FCP Investissement Sociale Responsable et solidaire, sélectionne des entreprises respectant les critères Environnementaux, Sociaux et de Gouvernance de Mirova, qui contribueront à la création d'emplois en France dans les trois années à venir et qui sont susceptibles de créer durablement de la valeur boursière.
- Selon le dernier baromètre Ernst & Young¹, la France a conforté ces dernières années son attractivité, avec toujours plus d'investissements directs étrangers, notamment pour les nouveaux sites industriels et pour les implantations de Recherche & Développement, ce qui multiplie les opportunités d'investissement de notre fonds.



Objectif de gestion : Générer, sur la durée minimale de placement recommandée, une performance financière en ligne avec celle des marchés d'actions européens et investir sur les entreprises européennes et internationales qui vont, selon l'analyse de Mirova, créer de l'emploi en France sur des cycles de 3 ans

Durée minimale de placement recommandée :
5 ans

Univers d'investissement :
75 % minimum en actions émises par des sociétés de l'Union Européenne

2 Une équipe de gestion expérimentée

- Le gérant, Fabien Leonhardt, compte 25 ans d'expérience sur les marchés financiers.
- Pour effectuer sa sélection de titres, il s'appuie en interne sur l'équipe Recherche en Investissement Responsable de Mirova composée de 10 analystes².

3 Un financement solidaire en partenariat avec France Active

- Au-delà de son univers cœur, constitué de 75 % minimum d'actions européennes et de 15 % maximum d'actions hors Union Européenne, le Fonds investit dans des entreprises et structures solidaires d'utilité sociale non cotées qui participent à la création ou à la consolidation d'emplois, notamment pour les personnes en difficulté d'insertion (entre 5 et 10 % maximum).
- Le choix des investissements solidaires s'effectue en partenariat avec l'association France Active.

« Nous cherchons à identifier les entreprises qui, selon nous, ont les meilleures perspectives de création d'emplois en France dans les 3 années à venir, et qui respectent nos exigences en matière d'impact social et environnemental. »



Fabien Leonhardt
Gérant Mirova

Le gérant peut changer à tout moment.

Insertion Emplois Dynamique est un Fonds Commun de Placement (FCP, FIA) de droit français agréé par l'Autorité des Marchés Financiers ("l'AMF"). Natixis Investment Managers International est la société de gestion et Mirova est le gestionnaire financier par délégation.

Un fonds labellisé

Label ISR



Créé début 2016 par le Ministère des Finances et des Comptes publics avec l'appui des professionnels de la Gestion d'Actifs, le label vise à favoriser la visibilité de la gestion ISR (Investissement Socialement Responsable) par les épargnants. Il permet aux investisseurs d'identifier aisément des produits d'investissement qui intègrent des critères environnementaux, sociaux et de gouvernance (ESG) dans leur politique d'investissement.

Un fonds qui reçoit le label ISR doit répondre à de nombreuses exigences :

- une transparence vis-à-vis des investisseurs (objectifs, analyses, processus, inventaires...),
- une sélection en portefeuille fondée sur des critères ESG prouvés,
- des techniques de gestion en adéquation avec une philosophie de gestion long terme,
- une politique de vote et d'engagement cohérente,
- des impacts positifs mesurés.

Plus d'informations sur www.lalabelisr.fr

Label Finansol



Le label Finansol garantit la solidarité et la transparence du fonds Insertion Emplois Dynamique.

Plus d'informations sur www.finansol.org

Les références à un classement, un prix et/ou à une notation ne préjugent pas des résultats futurs de ces derniers/du fonds ou du gestionnaire.

POINTS CLÉS

Société de gestion	Natixis Investment Managers International
Gestionnaire financier par délégation	Mirova
Gérant	Fabien Leonhardt
Date de lancement	11 mai 1994
Éligibilité PEA	Oui
Classification AMF	Actions internationales
Indice de comparaison ³	Aucun. À titre indicatif, indice composite constitué de 45 % MSCI Europe ex France + 45 % SBF 120+10 % EONIA
Forme juridique	FCP de droit français de type FIA

Indicateur de risque et de rendement⁴

1 2 3 4 **5** 6 7

PARTS ET CODES ISIN ⁵	R/C (EUR)	R/D (EUR)
Code ISIN	FR0010702084	FR0000970873
Souscription minimum initiale/ ultérieure	Néant	Néant
Frais maximum (par an) ⁶	1,794%	1,794 %
Droits d'entrée/de sortie maximum TTC	Néant	Néant
Valorisation/Heure de centralisation	Quotidienne/J 12h30 (heure de Paris)	

1. Source : "Baromètre 2020 de l'attractivité industrielle de la France", Ernst & Young, Janvier 2020. 2. Source : Mirova, Janvier 2020. 3. L'indice MSCI Europe ex France, dividendes réinvestis (en cours de clôture), mesure la performance des bourses de l'Union économique et monétaire (« UEM ») hors France. Publié par Morgan Stanley, il est disponible sur le site www.msci.com/equity. L'indice SBF120 dividendes nets réinvestis (niveau de clôture), regroupe les 120 actions françaises les plus actives de la cote. Les informations sur cet indice sont disponibles sur le site www.euronext.com. Le taux EONIA (« European Overnight Index Average ») correspond à la moyenne des taux au jour le jour de la zone euro. Calculé par la Banque Centrale Européenne, il est publié par la Fédération Bancaire Européenne sur www.euribor.org. 4. L'échelle (le profil) de risque et de rendement est un indicateur noté de 1 à 7 et correspond à des niveaux de risques et de rendements croissants. Il résulte d'une méthodologie réglementaire basée sur la volatilité annualisée, calculée sur 5 ans. Contrôlé périodiquement, l'indicateur peut évoluer. 5. R : Retail ; C : Capitalisation ; D : Distribution. 6. Les frais courants, exprimés en pourcentage de l'actif net, comprennent notamment les frais de gestion.



Mirova est une société de gestion dédiée à l'investissement responsable à travers une approche de conviction de l'investissement. Son objectif est d'associer la création de valeur à long terme et le développement durable.

Valeur nette des actifs sous gestion : €13,7 Mds EUR à fin septembre 2019.
Source : Natixis Investment Managers au 30/09/2019.

NATIXIS INVESTMENT MANAGERS

Natixis Investment Managers accompagne les investisseurs dans la construction de portefeuilles en offrant une gamme de solutions adaptées. Riches des expertises de plus de 20 sociétés de gestion à travers le monde, nous proposons l'approche **Active Thinking®** pour aider nos clients à atteindre leurs objectifs quelles que soient les conditions de marché. Natixis Investment Managers est classée parmi les plus grandes sociétés de gestion d'actifs dans le monde⁷ (921,5 Mds d'euros d'actifs sous gestion⁸).

Natixis Investment Managers regroupe l'ensemble des entités de gestion et de distribution affiliées à Natixis Distribution, L. P. et Natixis Investment Managers S. A. Les stratégies ne sont pas toutes disponibles dans tous les pays.

7. Cerulli Quantitative Update : Global Markets 2019 a classé Natixis Investment Managers (anciennement Natixis Global Asset Management) 17e plus grande société de gestion au monde, sur la base des actifs sous gestion au 31/12/2018.

8. Valeur nette des actifs au 30/09/2019

RISQUES: Le fonds investit principalement (au moins 75 %) dans des actions européennes. Les investissements en actions sont susceptibles de connaître d'importantes variations de cours. Le fonds est exposé à des risques spécifiques, notamment : **risque de perte en capital**, actions, de gestion discrétionnaire, de change, de taux, de crédit, de contrepartie, de liquidité et de valorisation. Le capital investi n'est pas garanti. Pour une description plus complète des risques, se référer au prospectus du fonds.

Point d'attention : Ce document, à caractère promotionnel, est produit à titre purement indicatif à la destination des clients non professionnels au sens de la Directive MIF. Il ne peut être utilisé dans un but autre que celui pour lequel il a été conçu et ne peut pas être reproduit, diffusé ou communiqué à des tiers en tout ou partie sans l'autorisation préalable et écrite de Natixis Investment Managers International et de Mirova.

Aucune information contenue dans ce document ne saurait être interprétée comme possédant une quelconque valeur contractuelle. Ce document constitue une présentation conçue et réalisée par Natixis Investment Managers International et Mirova à partir de sources qu'elle estime fiables. Natixis Investment Managers International et Mirova se réserve la possibilité de modifier les informations présentées dans ce document à tout moment et sans préavis et notamment en ce qui concerne la description des processus de gestion qui ne constitue en aucun cas un engagement de la part de Natixis Investment Managers International et Mirova. Natixis Investment Managers International et Mirova ne saurait être tenue responsable de toute décision prise ou non sur la base d'une information contenue dans ce document, ni de l'utilisation qui pourrait en être faite par un tiers. Le FCP mentionné dans le document a été agréé par l'AMF et est autorisé à la commercialisation en France et éventuellement dans d'autres pays où la loi l'autorise. Préalablement à tout investissement, il convient de vérifier si l'investisseur est légalement autorisé à souscrire dans un fonds.

Le traitement fiscal de la détention, de l'acquisition et de la cession des actions ou parts du fonds dépend du statut et du traitement fiscal de chaque investisseur, et peut changer. Veuillez consulter votre conseiller financier si vous avez des questions. Le montant qu'il est raisonnable d'investir dans cet OPCVM/FIA dépend de la situation personnelle de chaque porteur. Pour le déterminer, chaque porteur devra tenir compte de son patrimoine personnel, de la réglementation qui lui est applicable, de ses besoins actuels et futurs sur l'horizon de placement recommandé mais également du niveau de risque auquel il souhaite s'exposer. Il est fortement recommandé de diversifier suffisamment son patrimoine afin de ne pas l'exposer uniquement aux seuls risques de ce fonds. Il est recommandé à toute personne désireuse de souscrire des parts du fonds de contacter son conseiller habituel, préalablement à la souscription pour bénéficier d'une information ou d'un conseil adapté à sa situation personnelle.

Les principales caractéristiques, le profil de risque et de rendement et les frais relatifs à l'investissement dans un fonds sont décrits dans le Document d'Informations Clés pour l'Investisseur (DICI) de ce dernier. Le capital investi et les performances ne sont pas garantis. Il convient de respecter la durée minimale de placement recommandée. Vous devez prendre connaissance du DICI qui devra vous être remis préalablement à souscription. Le DICI, le prospectus, les statuts, les rapports annuels et semestriels sont disponibles sans frais sur demande auprès de Natixis Investment Managers International (www.im.natixis.com) et des Agents Payeurs/Représentants. Conformément à la réglementation en vigueur, vous pouvez recevoir sur simple demande des précisions sur les rémunérations relative à la commercialisation du présent produit.

Document non contractuel, rédigé le 23/01/2020. Toutes les données sont au 30/09/2019 sauf indication contraire.

Insertion Emplois Dynamique est un Fonds Commun de Placement (FCP, FIA) de droit français agréé par l'Autorité des Marchés Financiers ("l'AMF"). Natixis Investment Managers International est la société de gestion et Mirova est le gestionnaire financier par délégation.

➤ Pour plus d'information,
merci de contacter votre
chargé d'affaire habituel

NATIXIS INVESTMENT MANAGERS

RCS Paris 453 952 681
Capital : 178 251 690 €
43, avenue Pierre Mendès-France,
75013 Paris
www.im.natixis.com

**NATIXIS INVESTMENT MANAGERS
INTERNATIONAL**

Société anonyme au capital de
51 371 060,28 euros – 329 450 738 RCS
Paris
Agréé par l'Autorité des Marchés
Financiers (AMF), sous le numéro
GP 90-009.
Siège social : 43, avenue Pierre Mendès
France - 75013 Paris -
www.im.natixis.com

MIROVA

Société anonyme
Capital : 8 813 860 €
RCS Paris n°394 648 216
Agrément AMF n° GP 02-014
59 Avenue Pierre Mendès-France,
75013 Paris
www.mirova.com

FRANCEACTIVE
Les entrepreneurs engagés
INVESTISSEMENT

Association créée en 1988, ayant
vocation à aider au financement des
structures solidaires créatrices ou
consolidatrices d'emplois.
www.franceactive.org